

# みりよくてき えひめけん 魅力的な愛媛県

## 魅力爱媛县

■文 / 爱媛县 译 / 王佳

えひめけん しこく ほくせいぶ いち な うつく  
愛媛県は、四国の北西部に位置し、その名は「美  
じよせい い み  
い女性」を意味しています。

その名のとおり、温暖な気候と豊かな自然環境に恵  
な おんだん きこう ゆた しぜんかんきょう めぐ  
まれており、県の中心部には3000年の歴史を持ち、日  
けん ちゅうしんぶ ねん れきし も に  
本最古と言われる温泉・道後温泉、江戸時代からの天  
ほんさい こ い おんせん どうご おんせん え ど じだい てん  
守が現存する松山城など、歴史的文化財を数多く有し  
しゅ げんぞん まつやまじょう れきしてきぶん かざい かずおお ゆう  
ており、国内外から訪れる年間約1100万人の観光客を  
こくないがい おとず ねんかんやく まんにん かんこうきゃく  
みりよう  
魅了しています。

爱媛县位于四国地区的西北部，县名意为“美丽的  
女性”。

正如其名，这里不仅气候温暖，自然环境优越，还  
拥有诸多历史性文化财产。县中心区坐落着拥有3000年  
历史的日本最古老的温泉——道后温泉，以及从江户时  
期保存至今的城楼——松山城等。每年约有1100万国内  
外游客来到爱媛县观光旅游。

## びけい 美景 美景

せとうち かいどう  
瀬戸内しまなみ海道 瀬戸内岛波海道



せとうち かいどう えひめけんいまばりし ひろしまけんおのみち  
瀬戸内しまなみ海道は、愛媛県今治市と広島県尾道  
し むす ぜんちょうやく じどうしゃせんようどう ろ しまじま  
市を結ぶ全長約60 kmの自動車専用道路。6つの島々  
き ぼ かたち こと はし か りよう  
に規模や形の異なる7つの橋が架けられており、旅行  
しゃ たの じてんしゃ ほ  
者はドライブで楽しむことができるほか、自転車・歩  
こうしゃせんようどう ろ へいせつ こくないがい おお  
行者専用道路も併設されており、国内外から多くのサ  
イクリストが訪れ、眼下の多島美を楽しんでいます。

2013年には『ミシュラン・グリーンガイド・ジャポ  
ねん  
ン』に掲載されています。

瀬戸内岛波海道是联结爱媛县今治市与广岛县尾道  
市的汽车专用道路，全长约六万米。七座规模、形状各  
异的大桥架设在六座岛屿上，旅行者可以在此兜风赏  
景。此外，这里还修建了自行车、步行者专用道路，国  
内外众多骑行客来到这里，欣赏眼前的多岛美景。2013  
年，瀬戸内岛波海道被《米其林·绿色指南·日本》收  
录。

しもなだえき  
JR下灘駅 JR下灘站



伊予灘の絶景を楽しむことができる駅。多くの鉄道ファンの間では説明不要なほど有名な駅で、ホームに広がる美しい景観から、数々の映画やドラマに登場してきたほか、JR「青春18切符」のポスターなどにも起用されてきました。日中は日差しを受けた海面がきらきらと光り、夕暮れには夕日に照らされた海が黄金に光り輝く景観がどこから見ても絵になります。

ゆすみずがうら だんばた  
遊子水荷浦の段畑 遊子水荷浦的梯田



宇和海に突き出した半島にある石垣でできた段畑は、眼前に広がる宇和海の美しさもあいまってその景観はまさに絶景。斜面に造られた段畑は、日当たりが良く石垣の温熱効果で農作物がよく育つと言われており、人々の知恵が造った景観美です。国の「美しい日本のむら景観百景」に選ばれたほか、2007年には国の重要文化的景観にも選定されました。頂上は海拔80 mにもなり、30度を超える傾斜地を下から見上げると、まるで天に昇る階段のようです。



这是一处可以欣赏到伊予滩绝佳景色的车站。在众多的铁道迷中，JR下滩站名气大到无须多加介绍。在站台展现的唯美风景中，有在影视剧作品中多次出现的，也有被选用为JR“青春18车票”海报的。白天，日照之下的海面波光粼粼，到了黄昏，夕阳映射下的大海泛着金光，如此景致无论站在哪里观赏都仿佛美成一幅美丽的画卷。



层层梯田由延伸向宇和海半岛上的石墙构成，它与展现在人们眼前的宇和海之美相辅相成，如此景观可谓绝景。据说因为造在斜坡上的梯田日照良好，加上石墙的温热效应，所以农作物能够茁壮成长，这是由人们的智慧创造出来的景观之美。游子水荷浦的梯田除了被选为国家的“美丽日本村落景观百景”之外，在2007年还被指定为国家重要文化景观。坡顶海拔高达80米，斜坡倾斜超过30度，从下往上看如同高耸入天的阶梯一般。

なんらくえん  
南楽園 南乐园



げんだいぞうえんぎじゆつ すい あつ きず しこくさいだいきゆう にほん  
現代造園技術の粋を集めて築いた四国最大級の日本  
ていえん にほん としこうえん せん えら なんらくえん  
庭園。「日本の都市公園100選」にも選ばれた南楽園  
やま さと まち うみ うつく けいかん み おとず  
は、山・里・町・海をテーマに美しい景観を見せ、訪  
ひと しきおりあり しぜん つう にほん び ふか ふ  
れる人は四季折々の自然を通じて日本の美に深く触れ  
ることができます。また、毎年5月頃になると3万株の  
はなしょうぶ いる さ はじ おとず ひと おも  
花菖蒲が色とりどりに咲き始め、訪れる人が思わず  
た ど て しやしん と  
立ち止まりカメラを手にして写真を撮ってしまうほど  
あつかん うつく けしき み  
圧巻で美しい景色を見ることができます。

南乐园是集合了现代造园技术精髓建造而成的四国地区最大级别的日本庭园，它还入选“百家日本都市公园”。该园以山林、村落、小镇、大海为主题展现秀美景观，来到这里的游客可以通过欣赏四季各异的自然风景深切体会日本之美。另外，到了每年5月前后，3万株花菖蒲竞相绽放、姹紫嫣红，绝美的景色令游客不禁驻足欣赏，举起手中相机拍下眼前的美景。

## おんせん 温泉 温泉

どう おんせんほんかん  
道后温泉本館 道后温泉本館

どう おんせん ふる こじき まんようしゆう どう  
道后温泉は、古くは『古事記』や『万葉集』にも登  
じょう にほんさいこ い おんせん おもむき じょうかくしき もく  
場し、日本最古と言われる温泉。趣のある城郭式・木  
ぞうさんぞうろうほんかん たてもぜんたい くに じゅうようぶん かざい  
造三層楼の本館は建物全体が国の重要文化財となつて  
います。『坊っちゃん』をはじめ、小説や映画など幾  
た めいさく まつやま かお どうじょう  
多の名作に松山の顔として登場しています。すべすべ  
はだざわ めいとう たんのう あと ぶんか かお ただよ  
した肌触りの名湯を堪能した後は、文化の薫りが漂う  
どう おんせん まちな ゆかた きか さんさく おんせんじょう  
道後の町並みを浴衣に着替えて散策すれば、温泉情  
ちよ がよりいっそう盛り上がります。現在は営業をしな  
げんざい えいぎょう  
がら、保存修理工事を行っています。



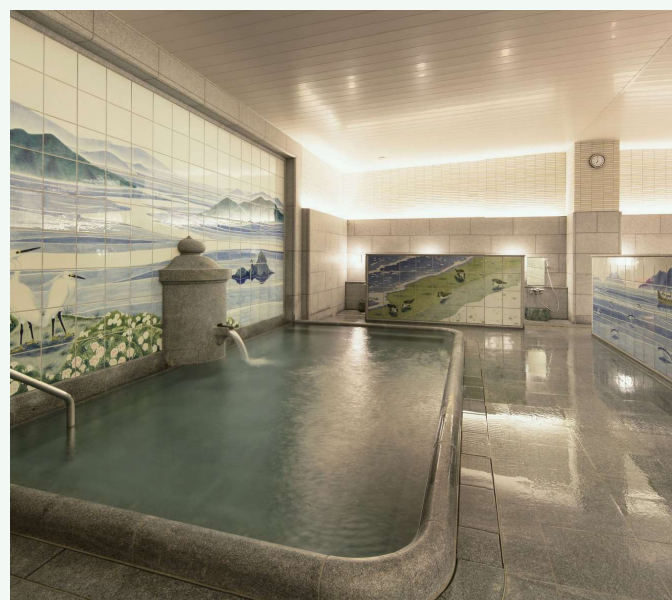


どうごおんせんべっかん あすかのゆ  
道後温泉別館・飛鳥乃湯泉 道后温泉別館・飛鳥乃湯泉

古时，道后温泉便曾在《古事记》和《万叶集》中登场，被称作日本最古老的温泉。雅致的城郭式木结构三层楼本馆的整栋建筑物都是国家重要的文化财产。以《少爷》为代表，在诸多著名的小说和电影作品中，道后温泉作为松山的标志性建筑时有登场。享受过肌肤触感滑润的名温泉之后，换上浴衣在氤氲着文化气息的道后街道上信步闲逛，更添一番温泉情趣。如今，道后温泉一边营业，一边在进行保护修缮工程。



しょうとくたいし らいよく さいめいてんのう みゆき ものがたり でん  
聖 徳太子の来浴や齐明天皇の行幸などの物語や伝  
せつ のこ にほんさいこ い おんせん あすか  
説が残り、日本最古と言われる温泉にふさわしい飛鳥  
じだい けんちくようしき と い ゆ や どうごおんせんほんかん おな  
時代の建築様式を取り入れた湯屋。道後温泉本館と同  
じく、全国でも珍しい加温も加水もしていない源泉か  
ぜんこく めずら かおん かすい げんせん  
け流しの温泉「美人の湯」を満喫することができま  
なが おんせん びじん ゆ まんきつ  
す。また、施設内は「愛媛の伝統工芸」と「最先端の  
しせつない えひめ でんとうこうげい さいせんたん  
アート」のコラボレーションによる作品などの見所が  
おお おとず ひとびと かんせい しげき あら おんせんぶんか  
多く、訪れる人々の感性を刺激する「新たな温泉文化  
はっしん きやてん  
を発信する拠点」となっています。



飞鸟乃汤泉流传着圣德太子入浴、齐明天皇驾临等故事和传说。浴场采用了与日本最古老温泉之名相符的飞鸟时期的建筑样式，与在道后温泉本馆一样，人们可以在此尽情享受不加温、不加水的源泉放流式温泉“美人温泉”，这在全国范围内都十分罕见。此外，设施内有用“爱媛的传统工艺”与“最前沿的艺术”共同创造出的作品等颇多看点，这里也成为刺激游客感观的“新温泉文化传播基地”。

# めいしよきゆうせき けんちく 名所旧跡・建築

# 名胜古迹和建筑

まつやまじょう 松山城 松山城



にほん さいご かんぜん じょうかくけんちく ももやまぶん かようしき  
日本で最後の完全な城郭建築（桃山文化様式）とし  
て、21棟の建造物が国の重要文化財となっており、大  
てんしゅ しょうてんしゅ すみやぐら たが むす ぶび てつ てんしゅ  
天守・小天守・隅櫓を互いに結び、武備に徹した天守  
けんぞうぶつぐん にほんさんだいわんりつしきひらやまじろ かぞ し  
建造物群は日本三大連立式平山城に数えられます。司  
ばりょう たろうちよ さか うえ くも ぶんがくとし まつやま しょうちよう  
馬 遼 太郎著『坂の上の雲』で文学都市・松山の象 徴  
として描かれるなど、松山市のシンボルとして親しま  
れています。松山の城下町を見守ってきた城は、これ  
からも松山市の発展を見守り続けます。

松山城作为日本最后的完整城郭建筑（桃山文化样  
式），其21栋建筑物成为国家重要文化财产，大城楼、  
小城楼、角楼相互连接，根据战备需求而建造的城楼建  
筑物群位列日本三大联合式平山城之一。在司马辽太郎  
所著的《坂上之云》中，松山城作为文学都市——松山  
的象征登场，像这样，它以松山市的地标身份为人们熟  
知。将松山城邑守护至今的这座城，今后将继续见证松  
山市的发展。

ようかいち ごこく まちな 八日市・護国の町並み 八日市・护国街道

きゅうかいどうぞ えど じだいまつき めいじ たいしょうじだい  
旧街道沿いに江戸時代末期から明治、大正時代に  
かけて建てられた豪壮な商家や土蔵、民家などの建物  
のき つら くに じゅうようでんとうてきけんぞうぶつぐん ほぞん ちく せんてい  
が軒を連ね、国の重要伝統的建造物群保存地区に選定  
されています。今でも実際に住民が生活している生き  
まちな ここち かぜ にお まちじゅう おお さんさく  
た町並みでは、心地よい風の匂いが町中を覆い、散策  
していると時間の流れがゆるやかに感じられます。そ  
れぞれの建物で独特の建物装飾が凝らされており、デ  
ザイン性に富んだ造形美を堪能することもできます。





在旧街道沿路，从江戸时代末期到明治、大正时期建造的豪华商铺、仓库、民房等建筑物鳞次栉比，这里被选定为国家重要传统建筑物群保留地区。护国街道至今仍有居民生活着，在这片洋溢着生命力的街道上，令人舒适的气息充满整个街区，漫步街头，仿佛时间都放慢了脚步。各式建筑汇聚了独特的建筑装饰，人们可以在这里充分地感受富于设计性的造型之美。

が りゆうさんそう  
臥龍山莊 卧龙山庄



ひじかわりゅういきずいち けいしやう ち が りゆうのふち のぞ す き やづく  
 肱川流域随一の景勝地・臥龍淵に臨む数寄屋造  
 たてもの おおず かつら りきゆう いみよう も こま  
 りの建物で、「大洲の桂離宮」の異名を持ちます。細  
 かしよ ぜい かぎ つ いしやう ほどこ  
 かい個所にも贅の限りを尽くした意匠が施されてい  
 うつく にほん だいひやう めいけんちくか こくろかわき  
 て、その美しさは日本を代表する名建築家・故黒川紀  
 しよう かつら りきゆう おと しゃつきん て い  
 章に「桂離宮にも劣らない、借金してでも手に入れた  
 い」と言わしめたほど。澄んだ空気が心を洗い流し、  
 せいじゃく としき ぞくせけん わす にほん ころい  
 静寂な時が俗世間を忘れさせてくれます。日本古来の  
 び ひんせい であ ふぜい ただよ きだい めいけん  
 美と品性に出会うことのできる風情が漂う稀代の名建  
 ちく  
 築です。

卧龙山庄是面朝肱川流域首屈一指的风景胜地卧龙渊的茶室式建筑，别名“大洲桂离宫”。哪怕是细微之处都极尽精工之能事，它的美甚至让已故的日本代表性知名建筑家黑川纪章评价为“毫不逊色于桂离宫，哪怕借钱也想要买。”清新的空气荡涤着心灵，静寂的时光能让人忘却尘世凡俗。卧龙山庄风情洋溢，是能邂逅日本纵贯古今之美与品质的稀世名建筑。

# ぶんか 文化・イベント

# 文化・活動

さいじょうまつ  
西条祭り 西条祭



150台余りのだんじりやみこしが奉納される絢爛豪華な祭り。祭りの目玉は「川入り」で、10月16日の昼頃から各だんじりが西条市内と伊曾乃神社の間を流れる加茂川河川敷に集合し、夕闇が迫る中で御神輿の渡御を見送ろうと80台余りのだんじりが土手にずらりと一列に並び提灯を灯す様は幻想的で壮観です。祭りの終わりを惜しみ、御神輿を加茂川から出すまいといそのちくかわなかおみこしとまさま伊曾乃地区のだんじりが川の中で御神輿を取り巻く様は、言葉では語るできない迫りがあります。

西条祭是供奉150余座花车及神輿的绚烂豪华的祭祀。祭祀的重要环节“入川”仪式从10月16日中午开始，各辆花车聚集在流淌于西条市内与伊曾乃神社之间的加茂川河滩。暮色渐临之时，80余辆花车在堤坝处排成一列并点亮灯笼，为神輿的行进送行的景象既梦幻又壮观。对祭祀的结束依依不舍的伊曾乃地区花车为阻止神輿从加茂川上岸而进入河中将其团团包围，那场面有着无法用语言形容的震撼力。

とべやき  
砥部焼 砥部焼



砥部焼の魅力は、手作りで使い勝手が良いことです。厚手に仕上げられた磁器は日常生活での使用に適しています。多くの窯元がそれぞれの個性を生かして、伝統的な技法にこだわらないモダンで新鮮な作品を製作しているほか、商品を購入するだけでなく、絵付けやろくろ体験も行うことができます。

砥部烧的魅力在于它是手工制作，而且用起来十分称手，成品厚实的瓷器适合在日常生活使用。众多窑户发挥各自的个性，制作出了不拘泥于传统技法的、既现代又新鲜的作品。此外，人们不仅能在窑户处购买商品，还能体验彩绘与拉坯的乐趣。

# めいぶつ た もの 名物 (食べ物)

# 名物 (食物)

## かんきつ 柑橘



たしゆ たよう さいばい えひめけん  
多種多様なかんきつが栽培されている愛媛県。ほ  
あま さんみ うんしゆう さわ かお  
どよい甘さと酸味の「温州みかん」や爽やかな香りの  
やく ひんしゆ かず せいさんりよう  
「いよかん」など約40品種もあり、その数・生産量と  
にほんいち しゆうかくじ き こと  
もに日本一です。それぞれの収穫時期が異なるため、  
いちねん つう ひんしゆ あじ  
一年を通じてさまざまな品種を味わうことができるの  
も、かんきつ王国である愛媛ならではの。



愛媛県栽培着多种多样的柑橘，有酸甜恰到好处的“温州柑橘”、清香怡人的“伊予柑”等约40个品种，无论是品种数量还是产量都是日本第一。由于每个品种的收获期各不相同，因此一年四季都能品尝到形形色色的柑橘，这也是柑橘王国爱媛县所独有的。

## たい 鯛めし 鯛鱼饭

いまばりし まつやまし た たい  
今治市や松山市で食べることができる「鯛めし」  
たい まる いっぴき どなべ かま い た きよう  
は、鯛を丸ごと一匹、土鍋や釜に入れて炊きこんだ郷  
どりようり しお こんぶ しょうゆ あじつ た  
土料理です。塩、昆布、醤油などで味付けして、炊  
きあがったら鯛の身をほぐし、あつあつのご飯に混ぜ  
あ 合せて食べます。宇和島市の「鯛めし」は鯛の刺身  
とくせい つ こ やくみ いっしょ ま  
を特製のタレに漬け込み、薬味と一緒に混ぜたものを  
はん うえ た りようしりようり ち ほうしよく あふ  
ご飯の上にかけて食べる漁師料理です。地方色が溢  
れた異なる2つの「鯛めし」を食べ比べてみては。







能在今治市和松山市吃到的“鲷鱼饭”是将一整条鲷鱼放入砂锅或饭锅中炊制而成的地方料理。加入盐、海带、酱油等调味，烧好后将鲷鱼肉拨散开，混着热乎乎的米饭享用。而宇和岛市的“鲷鱼饭”是将鲷鱼生鱼片用特制的调料汁腌制，再与作料一起混合后放在米饭上食用的渔民料理。各位不妨品尝对比一下这两种充满地方特色的不同的“鲷鱼饭”。

## ショッピングスポット 购物地点

おおかいどうしょうてんがい  
大街道 商店街 大街道商店街



まつやまし ちゅうしんぶ かこ きよだい  
松山市の中心部にあるアーケードに囲まれた巨大な  
しょうてんがい ひやつかん まつやまみつこし ふくごうしょうぎょう しせつ  
商店街。百貨店の松山三越、複合商業施設のアエ  
ル松山、数々の飲食店が軒を連ね、お土産などの買  
まつやま かずかず いんしょくてん のき つら みやげ か  
ル松山、数々の飲食店が軒を連ね、お土産などの買  
ものしょくじ べんり ほこうしゃせんようどうろ  
い物や食事に便利です。歩行者専用道路になってお  
てんじょうぶぶん おお おお あめり  
り、天井部分はアーケードで覆われているため、雨  
ひ ひぎ つよ ひ かいてき ある  
の日や日差しが強い日も快適にのびのびと歩くことが  
きたがわ まつやま しょうてんがい みなみがわ ぎん  
できます。北側は松山ロープウェイ商店街、南側は銀  
てんがいしょうてんがい  
天街商店街へとつながります。

大街道商店街是位于松山市中心的被拱顶包围的大型商店街。百货商店松山三越、复合商业设施AEL松山，以及各式各样的餐饮店一家挨着一家，方便人们购买土特产及就餐。商店街的路是步行者专用道路，天花板处被拱顶覆盖，因此不管是阴雨绵绵还是烈日炎炎，都能在此悠闲舒适地闲逛。大街道商店街北侧与松山索道商店街相连，南侧与银天街商店街相连。

まつやま しょうてんがい  
松山ロープウェイ商店街 松山索道商店街

まつやまじょう ふもと まつやまじょう つぶ しょう  
松山城のすぐ麓「松山城ロープウェイ」へと続く商  
てんがい おつ けいかん なか しゃれ しな みせ  
店街。落ち着いた景観の中にお洒落な品ぞろえの店が  
なら えひめ だいひょう いまばり  
並びます。愛媛ブランドの代表「今治タオル」をはじ  
えひめ てん みやげてん かずおお てんざい  
め、愛媛ならではのグルメ店・お土産店が数多く点在  
しています。蛇口をひねるとみかんジュースが出てくる  
ばしよ かんこうきやく こうひょう え  
場所もあり、観光客から好評を得ています。バリアフリ  
か しょうてんがい ふぜい ただよ  
ー化された商店街にゆったりとした風情が漂います。





松山索道商店街是通往松山城山脚下“松山城索道”的商店街。在简约的景观之中排列着展示有个性潮品的店铺。以爱媛县品牌代表“今治毛巾”为首，爱媛县特有的美食店、特产店星罗棋布。街上还有打开水龙头就会流出橙汁的地方，广受游客好评。无障碍化的商店街洋溢着闲适的风情。

どうご とお どうごしょうてんがい  
**道後ハイカラ通り（道後 商店街） 道后摩登路（道后商店街）**

どうご おんせんほんかん たてもの りんせつ しょうてんがい どうご  
 道後温泉本館の建物に隣接した商店街で、「道後ハ  
 いカラ通り」の愛称で親しまれています。お土産店や  
 いんしょくてん かんこうきゃくむ みせ のき つら おお  
 飲食店など観光客向けの店が軒を連ね、その多くは  
 あさ じ よる じ えいぎょう どうご おんせんほん  
 朝9時から夜の10時まで営業しています。道後温泉本  
 かん どうご おんせんえき むす おんせんがい ゆかたすがた  
 館と道後温泉駅を結んでおり、温泉街らしく浴衣姿で  
 そぞろ 歩くの たのしみ ことができます。

这是一条与道后温泉本馆建筑物相临的商店街，以“道后摩登路”的爱称而深受人们喜爱。特产店、餐饮店等面向游客的店铺鳞次栉比，其中大部分从早上9点营业到晚上10点。商店街联结了道后温泉本馆与道后温泉站，人们可以穿着浴衣漫步闲逛，享受温泉街所独有的体验。



えひめけん こうつう  
**★愛媛県への交通アクセス**

シャンハイ

**上海から：**

プードンこくさいくこう まつやまくこう ちよつこうびん やく じ かん  
 浦東国際空港から松山空港まで直行便で約2時間30  
 ぶん うんこう げつようび きんようび  
 分。運航は月曜日、金曜日。

とうきょう

**東京から：**

はね だくこう まつやまくこう やく じ かん ぶん まいにちうんこう  
 羽田空港から松山空港まで約1時間30分。毎日運航。  
 なり た くらこう まつやまくこう やく じ かん ぶん まいにちうんこう  
 成田空港から松山空港まで約1時間40分。毎日運航。

おおさか

**大阪から：**

いたみくこう まつやまくこう やく ぶん まいにちうんこう  
 伊丹空港から松山空港まで約50分。毎日運航。  
 かんさいこくさいくこう まつやまくこう やく じ かん まいにちうんこう  
 関西国際空港から松山空港まで約1時間。毎日運航。

**★前往爱媛县的交通路线**

**从上海出发：**

从浦东国际机场到松山机场直达航班需要约2小时30分钟。航班班期为周一、周五。

**从东京出发：**

从羽田机场到松山机场需要约1小时30分钟。每日出航。  
 从成田机场到松山机场需要约1小时40分钟。每日出航。

**从大阪出发：**

从伊丹机场到松山机场需要约50分钟。每日出航。  
 从关西国际机场到松山机场需要约1小时。每日出航。